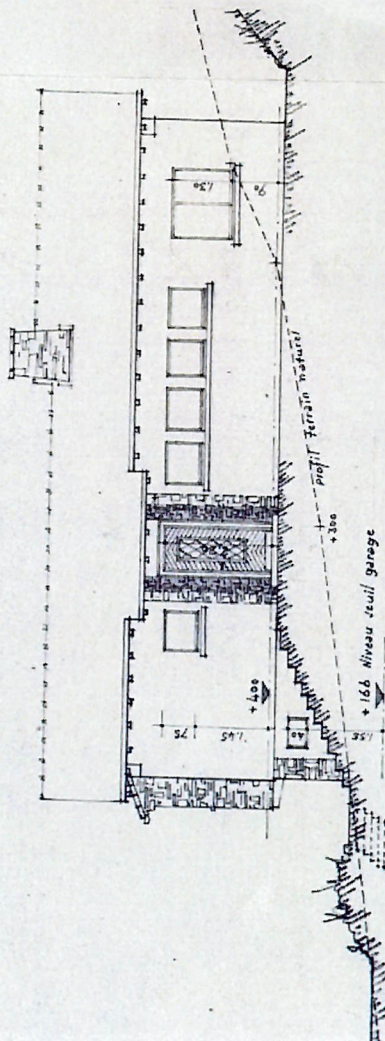


FACE N O R D - E S T .

FACE S U D - E S T .
 Soumis à l'enquête publique
 au Greffe municipal de CHARENTAIS,
 du 10 DÉC. 1959 au 19 DÉC. 1959

Le Secrétaire
[Signature]
 A. DUTOIT & P. TRUCHE
 ARCHITECTES
 10, RUE GEORGES CLÉMENT
 10000 ANGERS



FACE NORD - OUEST.

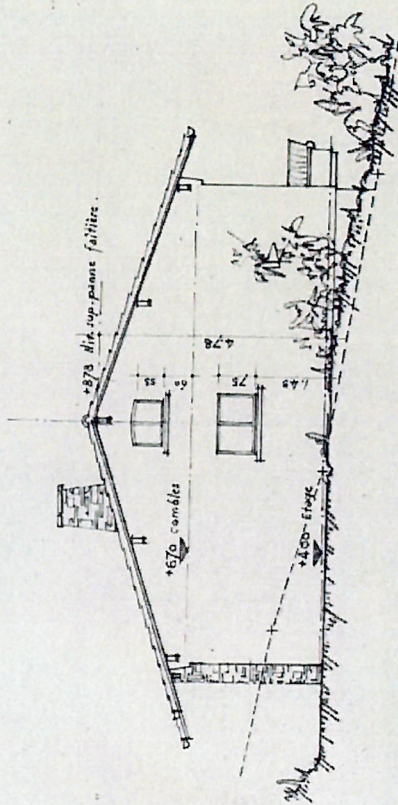
Soumis à l'enquête publique
 au Greffe municipal de CHALGOSSES,
 du 10 DÉC. 1959, au 19 DÉC. 1959

Le Secrétaire:

[Signature]

7 AOÛT 1959

LE PROPRIÉTAIRE : *[Signature]*



FACE SUD - OUEST.

LE PROPRIÉTAIRE : *[Signature]* A. DUTOIT & P. TRIPOD ARCHITECTES

